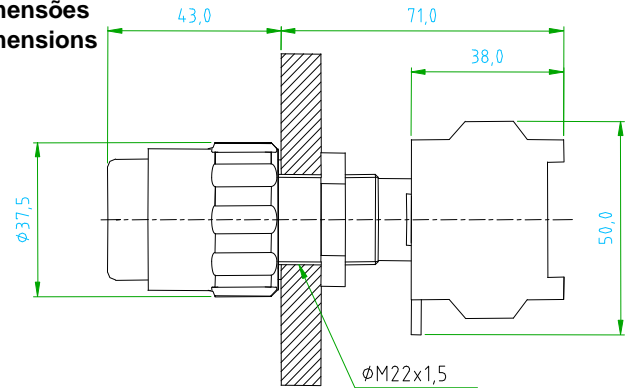


Produto : SGEX22GBL
Product :



Dimensões
Dimensions



Dados Técnicos:

Tipo de proteção	Ex "d" – à prova de explosão Ex "tb" – contra Ignição de poeira
Marcação	Ex d IIC Gb / Ex tb IIIC Db

Certificado de Conformidade



CEPEL: CEPEL 97.0007U

Componente Ex: Não é destinado a ser utilizado de forma independente e requer considerações adicionais quando incorporado a equipamentos ou sistemas elétricos para utilização em atmosfera explosiva.

Área de Aplicação Zona 1, Zona 2, Zona 21 e Zona 22 conforme ABNT NBR IEC 60079-10 e ABNT NBR IEC 61241-10.

Grau de Proteção IP66W (W: 200h névoa salina) conforme ABNT NBR IEC 60529

Aprovação: Conforme Normas Brasileiras ABNT

Normas	ABNT	IEC
Requisitos Gerais	NBR IEC 60079-0	IEC 60079-0
À prova de explosão	NBR IEC 60079-1	IEC 60079-1
Contra Ignição de poeira	NBR IEC 60079-31	IEC 60079-31

Tipo de montagem montagem em invólucros Ex "d" ou Ex "tb", com furações M22 x 1,5.

Fixação Topo (espessura mínima de 10mm para invólucros Ex "d").

Contatos	Tensão Nominal: Ui 400 V	
	AC15	
	250 VCA	10 A
	400 VCA	5 A
	DC13	
	110 VCC	1 A
	220 VCC	0,5 A

Soquete Potência Máxima: 2,6 W / 250 V
Tensão Nominal: Ui 400 V

Terminais 2 x 2,5mm²

Peso do Botão com 2 Contatos e Soquete 0,160kg

Technical Data:

Type of protection	Ex "d" - Flameproof Ex "tb" – dust ignition protection
Marking	Ex d IIC Gb / Ex tb IIIC Db

Certificate of Conformity



CEPEL: CEPEL 97.0007U

Ex Component: It's not intended to be used alone and requires additional consideration when incorporated into electrical apparatus or systems for use in explosive gas atmospheres.

Area of Application Zone 1, Zone 2, Zone 21, Zone 22 according to NBR IEC 60079-10 and ABNT NBR IEC 61241-10.

Ingress Protection IP66W (W: 200h salt spray) according to ABNT NBR IEC 60529

Approvals: According to ABNT Brazilian Standards

Standards	ABNT	IEC
General requirements	NBR IEC 60079-0	IEC 60079-0
Flameproof	NBR IEC 60079-1	IEC 60079-1
Dust ignition protection	NBR IEC 60079-31	IEC 60079-31

Mounting type for mounting in Ex "d" or Ex "tb" enclosures (pre-drilled M22 x1,5).

Fixing On cover (min. thickness of 10mm for Ex "d" enclosures).

Contacts	Rated Voltage: Ui 400 V	
	AC15	
	250 VAC	10 A
	400 VAC	5 A
	DC13	
	110 VDC	1 A
	220 VDC	0,5 A

Socket Maximum power: 2,6 W / 250 V
Rated voltage: Ui 400 V

Terminals 2 x 2,5mm²

Weight of Button with 2 contacts and socket 0,160kg

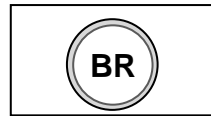
SISTEMA DE CODIFICAÇÃO = SG-EX22-GBL **A** + **B** + **C**

ORDERING CODE = SG-EX22-GBL **A** + **B** + **C**

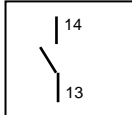
GBL



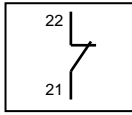
CORES = **A**
COLORS = **A**



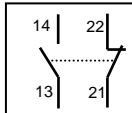
BLOCOS DE CONTATOS = **B**
CONTACT BLOCKS = **B**



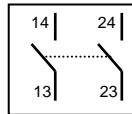
10



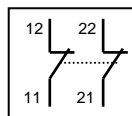
01



11



20



02

LED = **C**

12 Vca/Vcc **01**

24 Vca/Vcc **02**

130 Vca/Vcc **03**

220 Vca/Vcc **04**

60 Vca/Vcc **05**

48 Vca/Vcc **06**

Vida Útil: 100000 horas
Utility life: 100000 hours

Capacidade de corrente: 8mA
Rated current: 8mA

Potência: Máx. 0,8 W
Power: Max. 0,8 W

EXEMPLOS DE CODIFICAÇÃO CODIFICATION EXAMPLE

Exemplo:
Example:



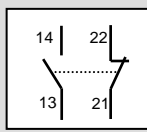
GBL

+



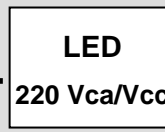
VD

+



11

+



04

=

SG-EX22-GBLVD1104

Ou na forma simplificada use:
Or simplified:

GBLVD1104

ACESSÓRIOS / ACCESSORIES

Plaqueta de identificação
Identification plate

Código/Code: S2-PL2 +

Área para inscrição:
Printable area:

32 x 19mm

00	LIGA	05	STOP
01	DESLIGA	06	RESET
02	ABRE	07	OPEN
03	FECHA	08	CLOSE
04	START	09	

Dimensões
Dimensions

